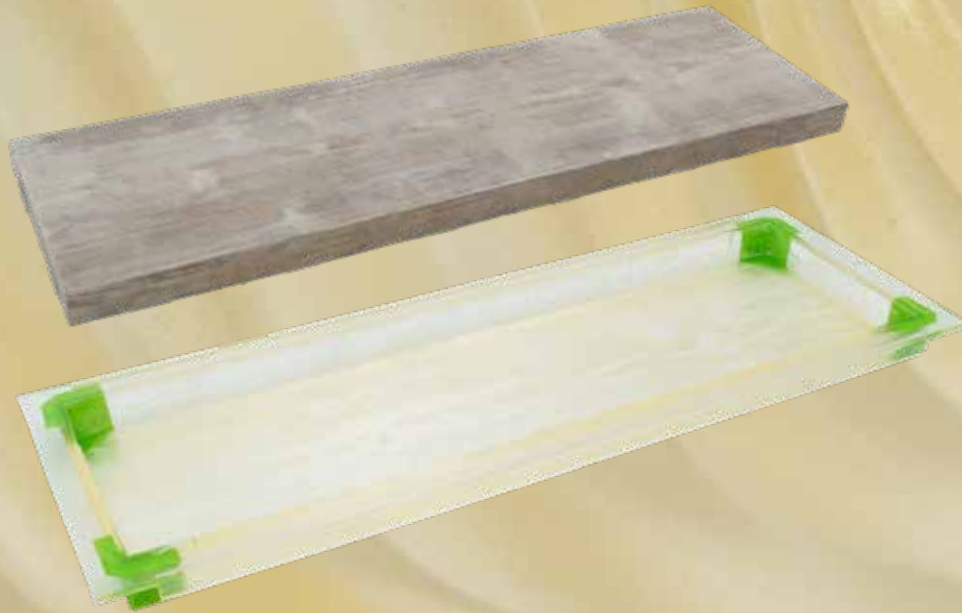


Intexmo®



WetCast
Lösungen »

Das passende Polyurethan
für Ihr Produkt



45 Shore



60 Shore



80 Shore

Polyurethan-Formen
für hohe Formstabilität



mit Spritzrand



mit Stülprand

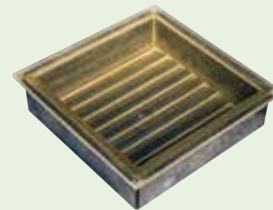


mit Mould protection

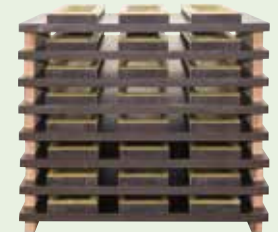
Für die perfekte
Serienproduktion



in stabiler Holzstützbox



in passgenauer Stahlstützwanne



auf Unterlagsbretter mit
fest verschraubten Holzstützleisten

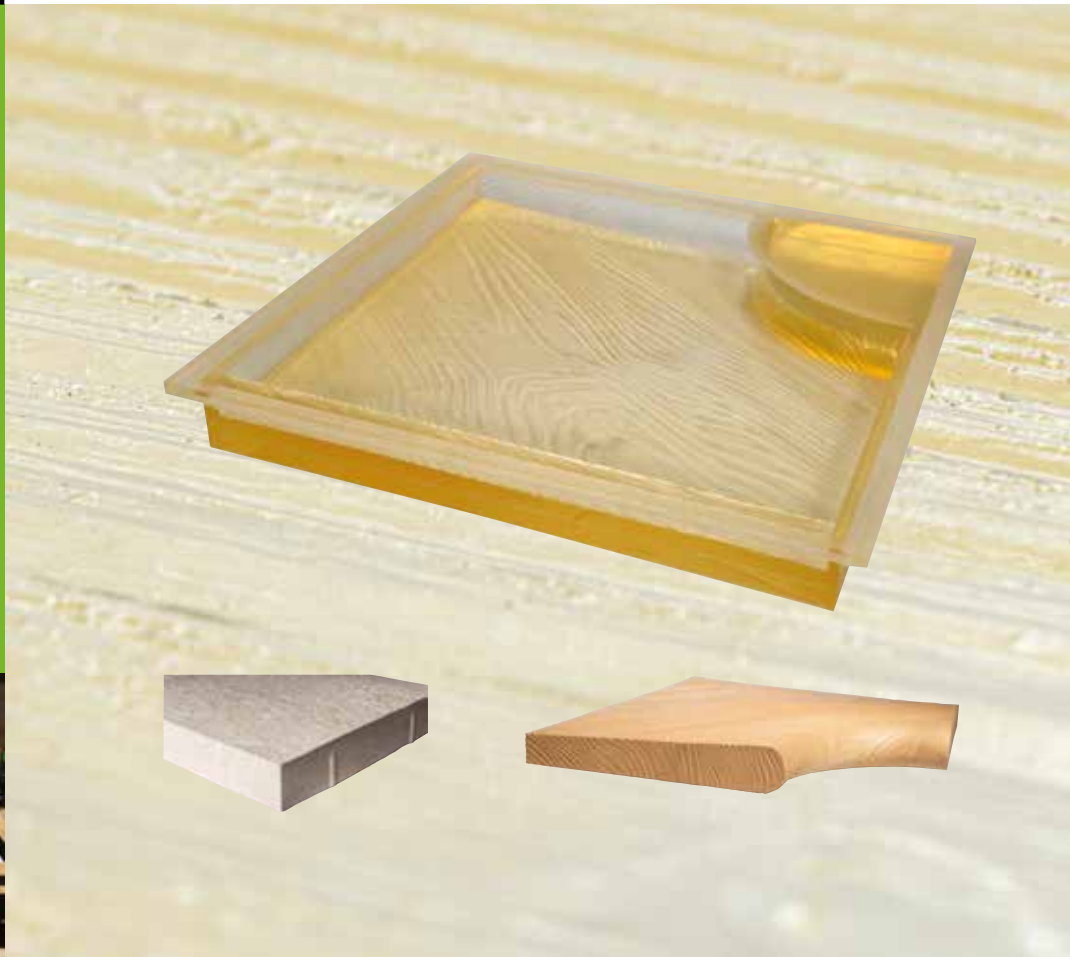
erstklassige Qualität

In Zusammenarbeit mit einem renommierten deutschen Hersteller haben wir unser Polyurethan-Material stetig weiterentwickelt. Ergebnis ist ein Polyurethan für den höchsten qualitativen Anspruch für die Produktion von WetCast-Produkten.

- » hohe Dehnbarkeit – extreme Reißfestigkeit
- » hohe Formstabilität – hohe Maßgenauigkeit
- » leichte Entschalbarkeit – hohe Abriebfestigkeit
- » lange Lebensdauer – hohe Wirtschaftlichkeit

Hauseigener Modellbau

Oberflächen können direkt von Naturstein-oberflächen oder Holzstrukturen abgenommen werden. Technische Produkte werden mittels modernster CNC-Frästechnologie hergestellt.

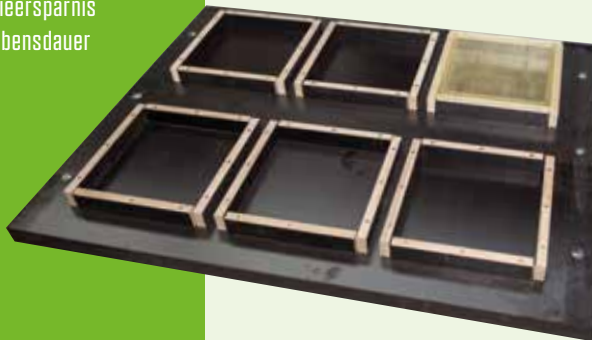


effiziente Produktion

Intexmo® bietet WetCast-Komplettlösungen für einen effizienten Produktionsablauf. Hochwertige und extrem belastbare Unterlagsbretter, von namhaften Herstellern, garantieren höchste Qualität – kombiniert mit **Intexmo®**-Stapelfüßen und **Intexmo®**-Stützrahmen wird daraus eine bewährte und effiziente Fertigungseinheit. Die hauseigene Montage der Stützrahmen für die Polyurethan-Formen auf den Unterlagsbrettern mit exakter Positionierung sichert den reibungslosen und schnellen Produktionsablauf auf allen gängigen WetCast-Anlagen.

Drei entscheidende Argumente für ein hochwertiges Unterlagsbrett:

- » minimale Durchbiegung – exakte Steinprodukte
- » geringes Eigengewicht – Energieersparnis
- » beschichtete Platten – hohe Lebensdauer



Intexmo®

perfekte Steine

Der perfekte Stein
aus einer Hand



Mit **Intexmo®**-Polyurethan-Formen, Betonzusatz- und Trennmitteln von Rhein-Chemotechnik, sowie Farbpigmenten von Scholz können Sie auf hochwertige Produkte und kompetentes Expertenwissen zurückgreifen.

Wir unterstützen Sie bei der Realisierung von Neuentwicklungen ebenso wie bei der Optimierung bestehender WetCast-Steinproduktionen. Fragen Sie uns.



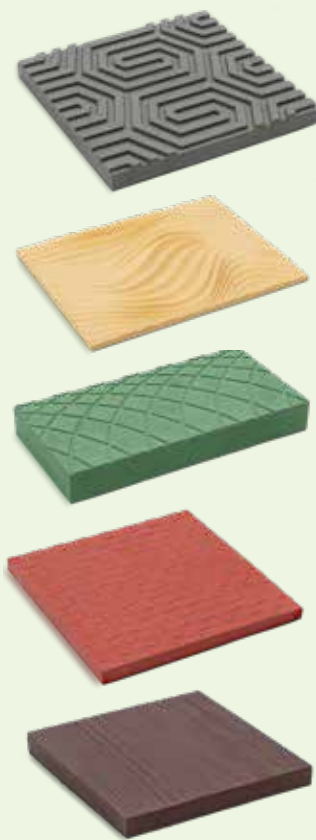
Farbpigmente, Dosierlösungen und Know-how seit über 120 Jahren. Alle Pigmentformen und die passende Dosieranlage für Ihre Produkte.



Rhein-Chemotechnik GmbH | Betonchemie auf höchstem Niveau seit 1966. Betonzusatzmittel, Oberflächenschutzprodukte, Betontrennmittel, Produkte für die Reinigung und Pflege von Anlagen, Streugranulate und Dosieranlagen. Alles aus einer Hand.

Intexmo®

Polyurethan-Formen gebaut nach Ihren Ideen und Vorstellungen in unserer eigenen Modellbauwerkstatt für eine Großserienproduktion.



Um Innovationen im Polyurethanformenbau umzusetzen, ist ein hohes Maß an Erfahrung und technologischem Know-how Voraussetzung. Dies ist die Grundlage für eine hohe Produktionssicherheit in Ihrer Steinfertigung. Sehen Sie uns als Ihren kompetenten Partner, wenn es um WetCast-Formen geht.

- » WetCast-Formen für den Garten- und Landschaftsbereich (Steinserien, Blockstufen, Abdeckplatten und Mauersteine)
- » WetCast-Formen für den Städtebau (Taktile Leitsysteme, Busbordsteine, sowie Stadtmobilar)
- » WetCast-Formen für Wandverkleidungen etc.



Intexmo® GmbH
Nobelstraße 37
89584 Ehingen
Germany

Tel. +49 7391 75260-00
info@intexmo.com
www.intexmo.com